



Grippe épidémique à tous les âges

La grippe A(H3N2) est épidémique dans 16 des 21 régions françaises sous surveillance GROG. Le virus en circulation correspond à la souche vaccinale. Il est sensible à l'oseltamivir et au zanamivir, résistant à l'amantadine. Attention à la grippe dans les collectivités, notamment celles qui hébergent des personnes âgées.

Comment savoir si on a la grippe ?

Le virus grippal provoque toujours au moins un peu de fièvre (ou une sensation de fièvre si vous n'avez pas de thermomètre). Actuellement, vous avez probablement la grippe si vous présentez aussi un des signes suivants : toux, nez qui coule, frissons ou maux de tête. Une très forte fièvre (39°C ou plus) est également un très bon signe de grippe.

Chez les adultes de 65 ans et plus

Les symptômes peuvent être plus discrets. Les meilleurs signes de grippe sont l'association toux + frissons + fièvre ou sensation de fièvre.

Impact de l'épidémie

Estimation GROG de l'incidence nationale des Infections Respiratoires Aiguës (IRA) par classe d'âge (semaine 01/2009) :

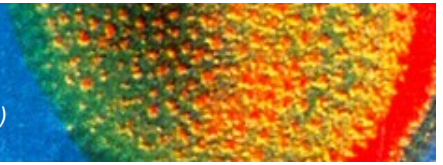
- 0-4 ans : 7.526 IRA/100.000 habitants,
- 5-14 ans : 3.392 IRA/100.000 habitants,
- 15-64 ans : 2.024 IRA/100.000 habitants,
- 65 ans et + : 2.024 IRA/100.000 habitants.

Stations de ski

En cette période de vacances, la grippe est très active dans les stations de ski.

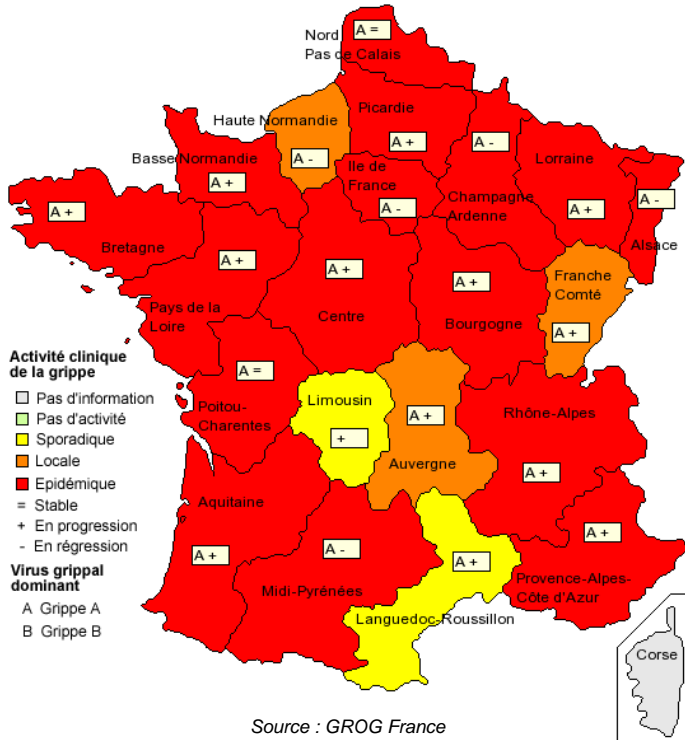
Collectivités de personnes âgées

Le virus profite malheureusement aussi des fêtes et échanges familiaux pour s'introduire dans les maisons de retraite. C'est vraiment le moment de renforcer les « mesures barrières » autour des plus fragiles.



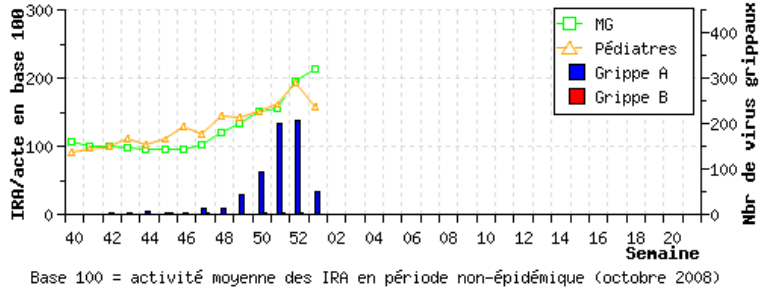
Grippe épidémique à tous les âges

Situation de la grippe pour la semaine 2009/1

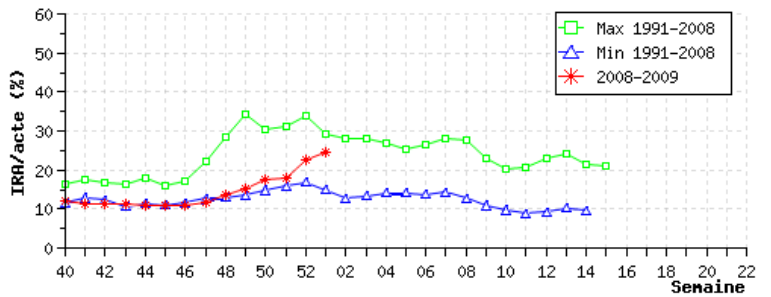


Financement : Institut de Veille Sanitaire, Laboratoires Pierre Fabre Santé, Laboratoires Sanofi Pasteur MSD, Laboratoires Solvay Pharma, Laboratoire Roche, Laboratoire Argène. Autres partenariats : Institut Pasteur, SCHS Mairie de St Etienne, Service médical PSA Citroën Rennes, Service de Santé des Armées, EDF-GDF, OCP-Répartition, SOS Médecins France, MEDI'call Concept, Association Médecins de Montagne, Open Rome. Responsabilité scientifique : Réseau des GROG, CNR des virus influenzae Régions Nord (Institut Pasteur-Paris) et Sud (HCL-Lyon), virologie CHU Caen. Coordination nationale : Réseau des GROG avec l'aide d'Open Rome, 67, rue du Poteau, F-75018 Paris. Tél: 01.56.55.51.68 Fax: 01.56.55.51.52 E-mail: grog@grog.org

Infections Respiratoires Aiguës (IRA) et nombre de virus grippaux isolés ou détectés en France - Saison 2008-2009



Infections Respiratoires Aiguës (IRA) en Médecine Générale saison 2008-2009 comparée aux minima et maxima observés à la même semaine depuis 1991



Infections Respiratoires Aiguës (IRA) et nombre de tests rapides de surveillance (TRS) au cabinet du médecin en France - Saison 2008-2009

